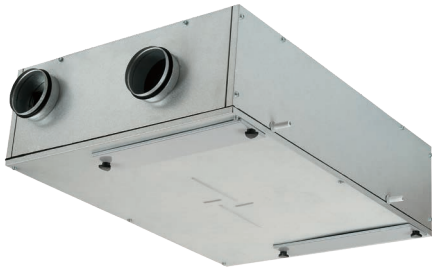


Серія
ВЕНТС ВУТ ПБ ЕС



Припливно-витяжні установки з продуктивністю до **410 м³/год** у тепло- та звукоізованому корпусі.
Ефективність рекуперації – до **94 %**

Опис

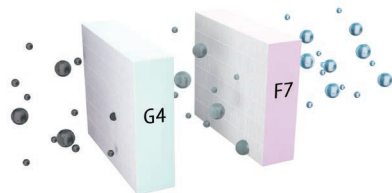
Припливно-витяжні установки ВУТ ПБ ЕС являють собою повністю завершені вентиляційні агрегати, які забезпечують фільтрацію та подавання свіжого повітря до приміщення та видалення забрудненого повітря.

Корпус

Корпус виготовлений із оцинкованої сталі з внутрішньою тепло- та звукоізоляцією з мінеральної вати завтовшки 40 мм.

Фільтр

Для фільтрації припливного повітря в установці застосовуються панельні фільтри з класом очищення F7. Для фільтрації витяжного повітря застосовуються панельні фільтри з класом очищення G4.

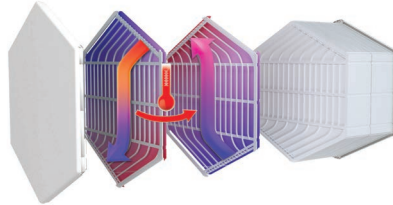


Вентилятори

Використовуються високоефективні електронно-комутовані (ЕС) двигуни із зовнішнім ротором та загнутими назад лопатками.

Рекуператор

В установках застосовується протипотоковий рекуператор виготовлений із полістиролу з високою ефективністю теплообміну.



Захист від обмерзання

Для захисту рекуператора від обмерзання холодної пори року в установці передбачено режим захисту від обмерзання за показниками датчика температури. Режим захисту від обмерзання активується за температури витяжного повітря +3 °С. Після підвищення температури установка повертається до попереднього режиму.

Байпас

Установки оснащені 100 % байпасом для охолодження вентиляованого приміщення за рахунок подавання прохолодного повітря з вулиці.

Керування та автоматика

Установки **ВУТ ПБ ЕС** оснащені вбудованою системою автоматки. А21 контролер дає змогу інтегрувати установку до системи «**Розумний дім**» або **BMS (Building Management Systems)**.

Для керування установкою через Wi-Fi необхідно завантажити мобільний додаток VENTS Home.



Монтаж

Установки призначені для стельового або настінного (патрубки горизонтально) монтажу в положенні, яке забезпечує збирання і відведення конденсату в спеціальний піддон. Доступ для обслуговування та заміни фільтрів здійснюється з боку нижньої панелі.

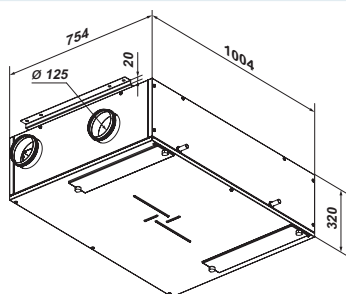
Керування та автоматика

Функції	A21
Дистанційна панель керування дротова	Опція (A22)
Керування за допомогою дистанційної дротової LCD-панелі	Опція (A25)
Дистанційна панель керування бездротова	Опція (A22 Wi-Fi)
BMS	RS-485 Wi-Fi Ethernet MODBUS (RTU, TCP)
Сервіс Vents Cloud Server	+
Керування за допомогою мобільного додатка через Wi-Fi	+
Захист від обмерзання	+
Байпас	Авто + ручний
Робота за тижневим розкладом	+
Індикація заміни фільтрів	За таймером фільтра За пресостатом забрудненості
Індикація аварії	+
Перемикання швидкості	+
Таймер	+
Датчик RH%	Опція
Датчик CO ₂	Опція
Датчик VOC	Опція
Датчик PM2.5	Опція
Режим Boost	+
Режим «Камін»	+
Підключення попереднього нагрівання	Опція
Підключення догрівання	Опція
Підключення охолоджувача	Опція
Датчик пожежної сигналізації	Опція
Контроль мінімальної температури припливного повітря	+

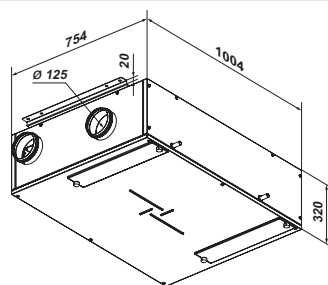
Умовне позначення

Серія	Номінальна продуктивність, м³/год	Тип монтажу	Байпас	Тип двигуна	Бік обслуговування	Автоматика
ВЕНТС ВУТ	160; 250; 350	П: підвісний	Б: з байпасом	ЕС: синхронний двигун з електронним керуванням	Л: лівий П: правий	A21

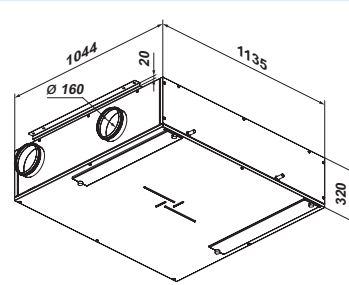
Габаритні розміри



ВЕНТС ВУТ 160 ПБ ЕС



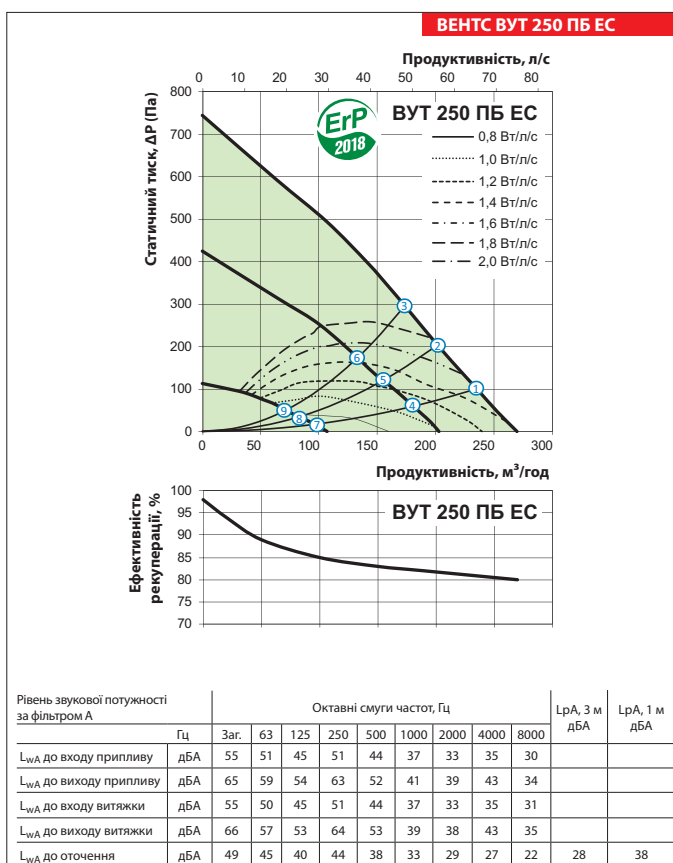
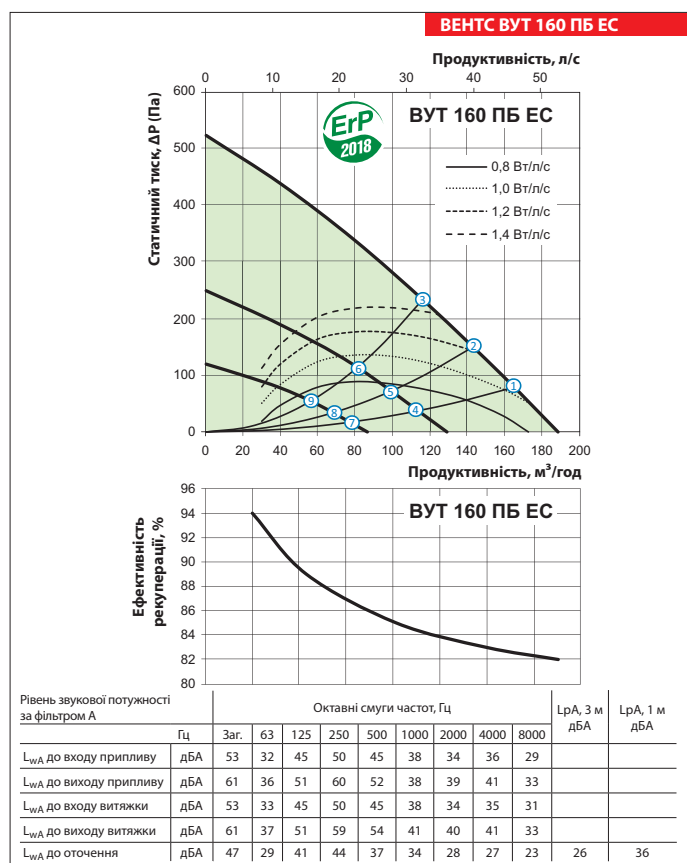
ВЕНТС ВУТ 250 ПБ ЕС



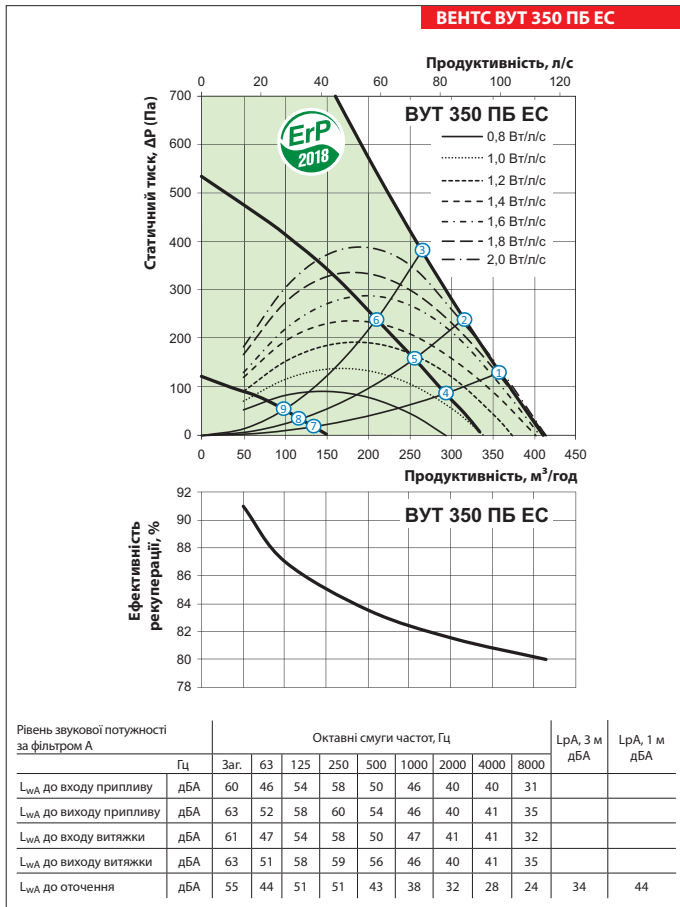
ВЕНТС ВУТ 350 ПБ ЕС

Технічні характеристики

	ВУТ 160 ПБ ЕС	ВУТ 250 ПБ ЕС	ВУТ 350 ПБ ЕС
Напряг живлення установки, В/50 (60) Гц		1~230	
Максимальна потужність установки, Вт	50	101	170
Максимальний струм установки, А	0,4	0,8	1,3
Максимальна витрата повітря, м ³ /год	190	270	410
Рівень звукового тиску на відст. 3 м, дБА	26	28	34
Температура повітря, яке переміщується, °С		-25...+40	
Матеріал корпусу	Оцинкована сталь		
Ізоляція	40 мм мінеральна вата		
Фільтр: витягання/приплив	G4/F7		
Діаметр повітропроводу, який підключається, мм	Ø 125	Ø 125	Ø 160
Маса, кг	48	48	70
Ефективність рекуперації, %	82-94	80-98	80-91
Тип рекуператора	Протипотік		
Клас енергоефективності	A+	A	A
Матеріал рекуператора	Полістирол		



ПРИПЛИВНО-ВИТЯЖНІ УСТАНОВКИ З РЕКУПЕРАЦІЄЮ ТЕПЛА



Точка	Потужність, Вт			Рівень звукового тиску на відстані 3 м (1 м), дБА		
	ВУТ 160 ПБ ЕС	ВУТ 250 ПБ ЕС	ВУТ 350 ПБ ЕС	ВУТ 160 ПБ ЕС	ВУТ 250 ПБ ЕС	ВУТ 350 ПБ ЕС
1	49	100	169	26 (36)	28 (38)	34 (44)
2	49	99	169	26 (36)	27 (37)	34 (44)
3	48	98	169	25 (35)	27 (37)	33 (43)
4	21	55	87	22 (32)	23 (33)	28 (38)
5	21	54	86	22 (32)	22 (32)	28 (38)
6	20	54	84	21 (31)	22 (32)	27 (37)
7	8	17	20	19 (29)	15 (25)	22 (32)
8	8	17	19	18 (28)	14 (24)	22 (32)
9	8	16	19	18 (28)	14 (24)	21 (31)

Акcesуари для припливно-витяжних установок

Тип	Панельний фільтр G4	Панельний фільтр F7	Панель керування	Панель керування з Wi-Fi	Панель керування LCD	Внутрішній датчик вологості	Зовнішній датчик CO ₂ з індикацією	Зовнішній датчик CO ₂
ВУТ 160 ПБ ЕС	СФ	СФ						
ВУТ 250 ПБ ЕС	403x253x48 G4	403x253x48 F7	A22	A22 WiFi	A25	HV2	CO2-1	CO2-2
ВУТ 350 ПБ ЕС	СФ	СФ						
	603x253x48 G4	603x253x48 F7						
Тип	Зовнішній датчик вологості	Електронагрівач попереднього нагрівання	Електронагрівач дотрівання	Сифон гідравлічний	Повітряний клапан	Електропривод		
ВУТ 160 ПБ ЕС								
ВУТ 250 ПБ ЕС	HR-S	НКП-125 A21 V.2	НКД-125 A21 V.2	CF-32	КРВ 125	LF230		
ВУТ 350 ПБ ЕС		НКП-160 A21 V.2	НКД-160 A21 V.2		КРВ 160			

Варіант застосування

