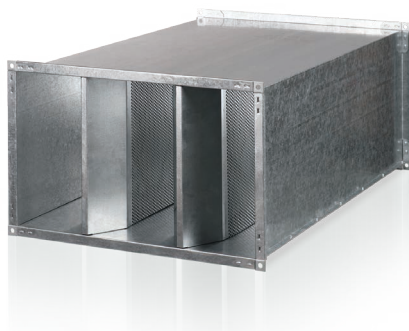


Серія
CP



■ Застосування

Пластинчастий шумоглушник застосовується для поглинання шуму, що виникає під час роботи вентиляційного обладнання та поширюється повітропроводами вентиляційних систем. Використовується для встановлення в прямокутних каналах. Значно зменшує рівень шуму в повітропроводі (див. таблицю «Зменшення рівня шуму»).

Шумоглушник використовується спільно зі звукоізованим вентилятором у тих випадках, коли вимоги зі зменшення рівня шуму висуваються не лише до повітропроводу, але й до обладнання в цілому.

■ Конструкція

Корпус шумоглушника та оболонки пластин виготовлений із оцинкованої сталі. Пластини наповнені негорючим звукопоглинальним матеріалом із захисним покриттям, яке запобігає видуванню волокон.

■ Монтаж

Монтаж шумоглушника здійснюється за допомогою фланцевого з'єднання. Під час складання необхідно враховувати напрямок руху повітря (повинен відповідати стрілці на шумоглушнику). Для досягнення максимальної ефективності шумо-

поглинання рекомендується передбачити перед шумоглушником прямолінійну ділянку завдовжки не менше 1 м. Кращого ефекту можна досягти за допомогою встановлення шумоглушників послідовно один за одним.

	Зменшення рівня шуму, дБ (октавні смуги частот, Гц)							
	63 Гц	125 Гц	250 Гц	500 Гц	1000 Гц	2000 Гц	4000 Гц	8000 Гц
CP 400x200	3	7	10	23	27	30	25	22
CP 500x250	3	6	11	22	26	25	27	22
CP 500x300	3	6	10	23	24	25	23	18
CP 600x300	3	6	10	21	24	30	24	17
CP 600x350	3	5	11	22	25	29	24	21
CP 700x400	4	7	10	15	22	19	21	18
CP 800x500	5	6	11	17	21	20	22	20
CP 900x500	3	6	10	16	20	20	21	15
CP 1000x500	4	6	11	16	21	21	23	17

Умовне позначення

Серія	Розмір фланця (ШxВ), мм
CP	400x200; 500x250; 500x300; 600x300; 600x350; 700x400; 800x500; 900x500; 1000x500

Габаритні розміри виробів

Тип	Розміри, мм							Маса, кг
	B	B1	B2	H	H1	H2	L	
CP 400x200	400	420	440	200	220	240	950	18,5
CP 500x250	500	520	540	250	270	290	950	20,5
CP 500x300	500	520	540	300	320	340	950	24,5
CP 600x300	600	620	640	300	320	340	950	26,5
CP 600x350	600	620	640	350	370	390	950	28,7
CP 700x400	700	720	740	400	420	440	1010	36,7
CP 800x500	800	820	840	500	520	540	1010	50,0
CP 900x500	900	920	940	500	520	540	1010	51,7
CP 1000x500	1000	1020	1040	500	520	540	1010	57,3

