

МІКРА 60



МІКРА 60 – кімнатна припливно-витяжна установка для оптимальної енергоощадної вентиляції окремих кімнат у квартирах, приватних будинках, соціальних та комерційних приміщеннях. Не потребує монтажу мережі повітропроводів. Ідеально підходить для організації простої та ефективної вентиляції готових і реконструйованих приміщень.

ОСОБЛИВОСТІ

- Ефективна припливно-витяжна вентиляція окремих приміщень (кімнат).
- Пластинчастий протипотоковий пластиковий рекуператор з ефективністю рекуперації до 79 %.
- ЕС-вентилятори з низьким енергоспоживанням та безпечною напругою живлення 12 В.
- Інтегрована автоматика з трьома режимами роботи.
- Безшумна робота (22-29 дБА).
- Очищення повітря за допомогою двох вбудованих фільтрів G4.
- Простий монтаж.
- Підходить для безперервного режиму роботи.
- Імпульсний блок з широким діапазоном живильної напруги 100-240 В за 50-60 Гц.



ПРИНЦИП РОБОТИ

Холодне повітря, яке надходить з вулиці, проходить через фільтр та рекуператор і за допомогою припливного осьового вентилятора подається до приміщення. Тепле забруднене повітря з приміщення проходить через фільтр та рекуператор і за допомогою витяжного осьового вентилятора через стіну виводиться назовні. В рекуператорі відбувається обмін теплової енергії теплого забрудненого повітря, яке надходить з кімнати, й чистого холодного повітря, яке надходить з вулиці. Це веде до зменшення втрат теплової енергії та зниження витрат на обігрівання приміщень холодної пори року. Потoki припливного та витяжного повітря не змішуються, завдяки чому виключається передавання одним потоком іншому забруднень, запахів та мікробів.

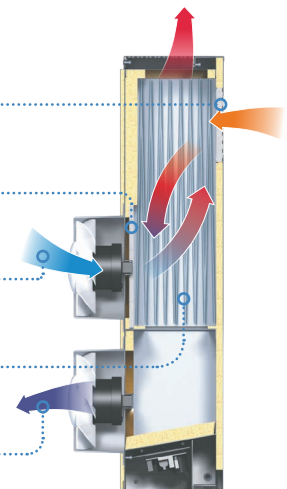
Фільтр витяжний

Фільтр припливний

Припливне повітря

Рекуператор

Витяжне повітря



КЕРУВАННЯ ТА АВТОМАТИКА

Установка комплектується сенсорним та трипозиційним перемикачем швидкостей.

Система автоматики дозволяє працювати у 3-х режимах:

1. Припливно-витяжна вентиляція з мінімальною продуктивністю 30 м³/год та мінімальним рівнем шуму 22 дБА.
2. Припливно-витяжна вентиляція із середньою продуктивністю 45 м³/год та рівнем шуму 25 дБА.
3. Припливно-витяжна вентиляція з максимальною продуктивністю 60 м³/год та рівнем шуму 29 дБА.



A3: трипозиційний перемикач (ПЗ-1-300)



A4: сенсорний перемикач (СПЗ-1)

КОРПУС

Корпус виконано з металу зі спеціальним полімерним покриттям та декором із дзеркальної нержавіючої сталі. Тепло- та звукоізоляція установки виконана з шару пенофолу завтовшки 15 мм. Сучасний дизайн установки дозволяє гармонійно вписати її до будь-якого інтер'єру приміщень. Легкознімна лицьова панель забезпечує простий доступ для обслуговування установки (наприклад, для очищення або заміни фільтрів). Подання зовнішнього повітря до установки та видалення відпрацьованого повітря з приміщення здійснюються через два канали діаметром 125 мм.

РЕКУПЕРАТОР

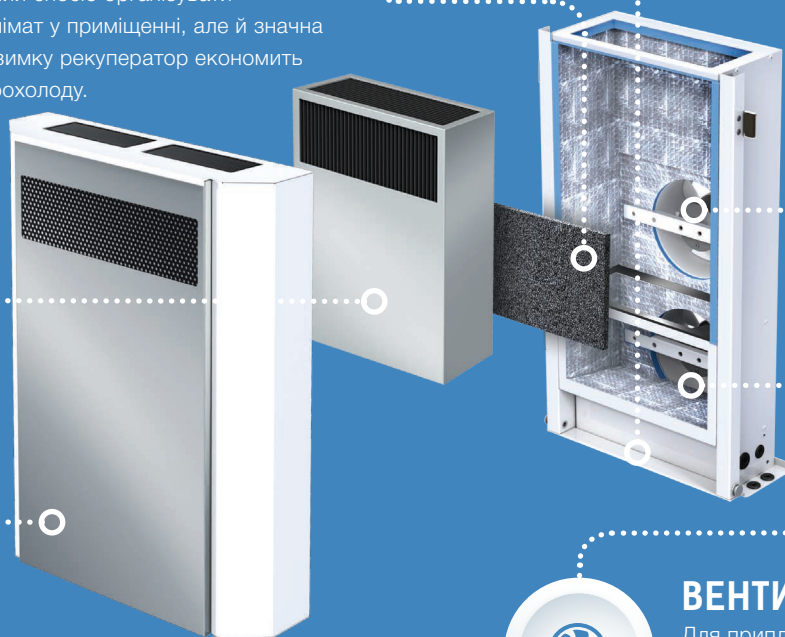
У кімнатній установці використовується високотехнологічний пластинчастий протипотоковий пластиковий рекуператор. Рекуператор дозволяє використовувати тепло повітря, яке видаляється, для нагрівання припливного повітря. Ефективність рекуперації сягає 79 %. Застосування кімнатної припливно-витяжної установки МІКРА 60 з рекуперацією тепла спільно з кондиціонуванням – це не лише найбільш ефективний спосіб організувати необхідний мікроклімат у приміщенні, але й значна економія коштів: взимку рекуператор економить тепло, а влітку – прохолоду.

ФІЛЬТР

Очищення припливного та витяжного повітря здійснюється за рахунок двох вбудованих фільтрів із загальним ступенем очищення G4. Фільтри забезпечують подавання свіжого повітря, очищеного від пилу та комах, і слугують захистом елементів установки від забруднення.

БЛОК ЖИВЛЕННЯ

Живлення установки здійснюється через вбудований імпульсний блок з широким діапазоном живильної напруги 100-240 В за 50-60 Гц. Блок живлення оснащений вбудованим ланцюгом захисту від різних непередбачуваних ситуацій: короткого замикання, перевантаження, стрибків напруги, переполюсування вихідних ланцюгів. Тому установка застосовується у різних країнах і стабільно працює в енергомережах з «розмитим» стандартом якості електроенергії.



ЗАХИСТ ВІД ОБМЕРЗАННЯ

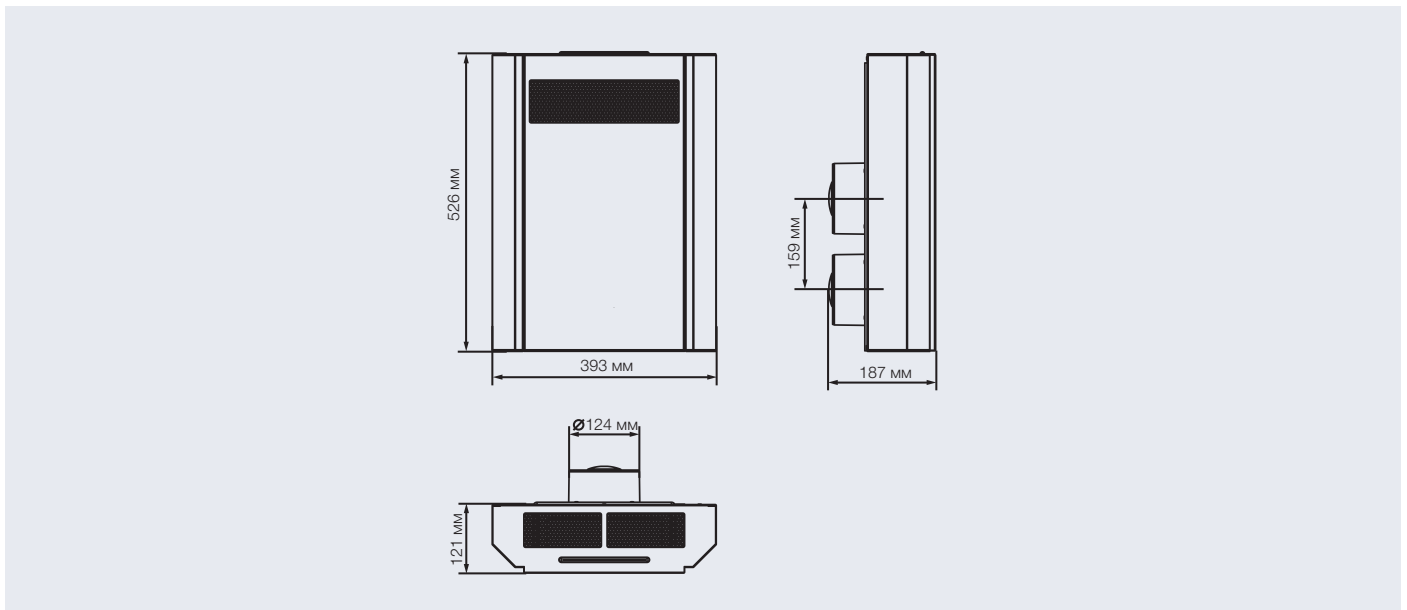
Припливно-витяжна установка комплектується вбудованою системою захисту від обмерзання. У процесі роботи рекуператора холодної пори року відбувається передавання тепла від теплого витяжного холодному припливному повітря. Водночас у рекуператорі в процесі охолодження витяжного повітря може утворитися конденсат, який відводиться на вулицю через витяжний канал. Якщо температура витяжного повітря на виході з рекуператора нижче порогового значення, то конденсат може замерзати всередині рекуператора. Щоб уникнути процесу обмерзання рекуператора, застосовується електронна система захисту. Суть її полягає в тому, що за показниками датчика температури відбувається вимкнення припливного вентилятора. Тепле витяжне повітря прогріває рекуператор до порогового значення температури, потім знову вмикається припливний вентилятор, і установка продовжує роботу у звичайному режимі.

ВЕНТИЛЯТОРИ

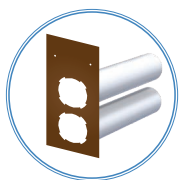
Для припливу або витягання повітря застосовуються осьові ЕС-вентилятори. Завдяки застосуванню ЕС-технологій кімнатна установка вирізняється низьким енергоспоживанням. Живлення вентиляторів здійснюється електрично безпечною напругою 12 В. Двигуни вентиляторів обладнані вбудованим тепловим захистом від перегрівання та кульковими підшипниками для тривалого терміну експлуатації.

ТЕХНІЧНІ ХАРАКТЕРИСТИКИ

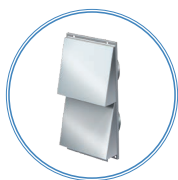
Модель	Швидкість	Напруга, В/50-60 Гц	Потужність, Вт	Струм, А	Продуктивність, м³/год	Ефективність рекуперації, %	Частота обертання, хв ⁻¹	Рівень звукового тиску на відст. 3 м, дБА	Захист
МІКРА 60	1	100-240	4,2	0,02	30	79	1165	22	IP22
	2		9,6	0,04	45	74	1720	25	
	3		15,4	0,07	60	70	2685	29	



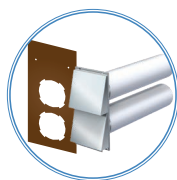
АКСЕСУАРИ



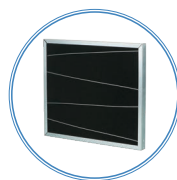
Монтажний комплект МК1
МІКРА 60



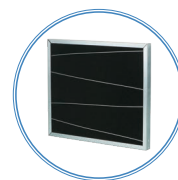
Зовнішній вентиляційний бокс
НБ МІКРА 60



Монтажний комплект МК2
МІКРА 60



СФ 216x147x10 G4
Фільтр G4



СФ 279x88x10 G4
Фільтр G4

ОРГАНІЗАЦІЯ СИСТЕМИ ВЕНТИЛЯЦІЇ

У кожній кімнаті, де необхідна вентиляція, встановлюється припливно-витяжна установка МІКРА 60. Одна установка здатна забезпечити ефективну вентиляцію у приміщенні площею до 24 м². Система вентиляції із застосуванням припливно-витяжної установки МІКРА 60 забезпечує безперервний повітрообмін у приміщенні, взимку зберігаючи тепло, а влітку – прохолоду.

Для організації максимально енергоефективної вентиляції у будинку на базі установок МІКРА 60 рекомендовано встановити інтелектуальні вентилятори ВЕНТС iFan на кухні та у санвузлі, де витягання повітря здійснюється автоматично після спрацювання датчиків руху та вологості.

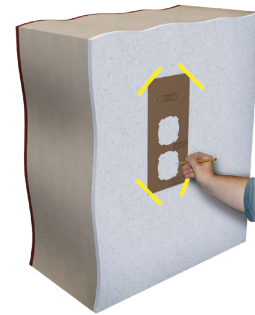


Припливно-витяжна установка МІКРА 60 монтується на фасадну стіну всередині приміщення з мінімальною товщиною стіни 100 мм.

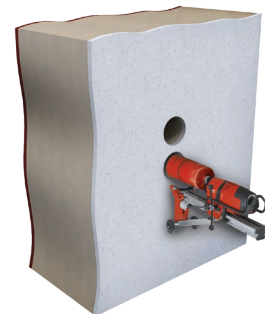
За допомогою паперового шаблону, який входить до комплекту постачання, а також до складу монтажних комплектів МК1 та МК2 (стор. 11), на стіні розмітьте отвори для повітропроводів. Після висвердлювання наскрізних отворів шаблон знову кріпиться до стіни за допомогою клейкої стрічки. В отвори вставляються пластикові повітропроводи (входять до складу монтажних комплектів МК1 та МК2). Шаблон центрує повітропроводи у необхідному положенні, щоб осі патрубків установки та повітропроводів у подальшому збіглися. Із зовнішньої стіни монтується зовнішній бокс (входить до комплекту МК2 або замовляється окремо (НБ), який захищає установку від потрапляння води та сторонніх предметів.

Повітропроводи необхідно встановити з невеликим нахилом на вулицю, щоб забезпечити відведення конденсату у разі його утворення під час роботи установки. Після того, як повітропроводи зафіксовані у потрібному положенні зовнішнім боксом та шаблоном, щілина між повітропроводами та стіною заповнюється монтажною піною (для цього у шаблоні передбачені спеціальні вирізи). Коли піна затвердне, шаблон знімається, а залишки повітропроводів зрізаються до рівня поверхні стіни. Для монтажу корпусу установки необхідно відкрити декоративну панель та витягнути рекуператор. Корпус установки монтується патрубками у пластикові повітряні канали та фіксується до стіни за допомогою дюбельів та шурупів.

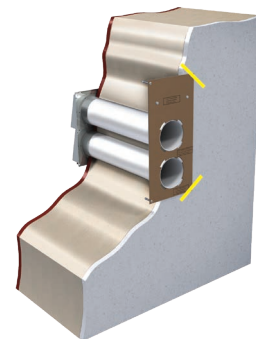
Установка постачається із підключеним кабелем живлення та євровилкою. За необхідності установка може бути підключена до загальної мережі живлення через клемні виводи. Для цього необхідно від'єднати кабель живлення від клемної коробки та підключити завчасно виведені дроти живлення. Після завершення монтажу корпусу та електричного підключення необхідно встановити рекуператор та лицьову панель назад.



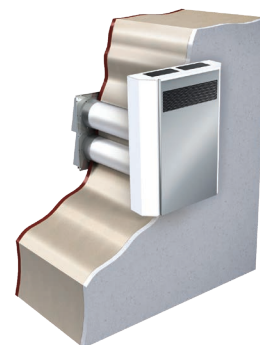
1



2



3



4